

# NEWSLETTER

MUSEU MUNICIPAL DE CORUCHE

3

## DESTAQUES

↳ COLÓQUIO MARGARIDA RIBEIRO

↳ O MUSEU CONVIDA... COM O APOIO DA ESCOLA SECUNDÁRIA

↳ O MUSEU APETRECHA-SE (NOVO MATERIAL DE ACONDICIONAMENTO)



[www.museu-coruche.org](http://www.museu-coruche.org)

MARÇO

## EDITORIAL

Março é o mês das conferências. Forma privilegiada de transmissão de conhecimento, porquanto permite o debate e a troca de ideias, iremos em Março retomar a iniciativa “O Museu Convida...” em conjunto com a Escola Secundária. Teremos depois o já anunciado colóquio de homenagem a Margarida Ribeiro.

Por outro lado, sendo as reservas um dos espaços fundamentais de qualquer museu, é sempre grato termos a possibilidade de receber material próprio para acondicionamento das colecções. Conscientes da nossa vocação, só desse modo podemos cumpri-la melhor.

Temos depois, claro - e sempre! -, as exposições, o bom acolhimento. Visite-nos. Esperamos por si.

### **O MUSEU CONVIDA... COM O APOIO DA ES- COLA SECUNDÁRIA**

Pelo quarto ano consecutivo, e debaixo de um protocolo que assinámos com a Escola Secundária de Coruche, vai o Museu Municipal iniciar, neste mês de Março, o ciclo de conferências direccionado para os alunos do Secundário.

Tendo como objectivo servir de complemento curricular e partindo de sugestões, ao nível dos oradores e das temáticas a tratar, vindas dos grupos disciplinares da Escola, este ano temos já agendadas para o mês de Março duas conferências:

- dia 14, pelas 15.30 horas, conferência pelo Dr. Moita Flores, su-

bordinada ao tema “Violência na sociedade, violência na escola”;



Ofélia Paiva Monteiro

dia 24, pelas 15.00 horas, conferência pela Professora Doutora Ofélia de Paiva Monteiro (Universidade de Coimbra), subordinada ao tema “Frei Luís de Sousa”



Moita Flores

## COLÓQUIO MARGARIDA RIBEIRO

### PROGRAMA DEFINITIVO

09.30 - Recepção dos participantes e entrega das pastas

09.45 - Abertura

Dr. Dionísio Simão Mendes  
(Presidente da Câmara Municipal de Coruche)

10.00 - "Margarida Ribeiro Camonóloga"

Prof. Doutor Arnaldo de Mariz Rozeira  
(Sociedade de Geografia de Lisboa)

10.25 - "O sino de 1287 da igreja de S. Pedro da vila de Coruche"

Dr. Luís Sebastian  
(Arqueólogo)

10.50 - Pausa para o café

11.10 - "Fazer Chistandade na Índia do século XVI"

Prof.ª Doutora Benedita Araújo  
(Universidade de Lisboa)

11.35 - Homenagem a Heraldo Bento

12.00 - Debate

12.30 - Almoço

14.30 - "Epigrafia Romana no concelho de Coruche"

Prof. Doutor Vasco Gil Mantas  
(Universidade de Coimbra)

14.55 - "Indústrias Macrolíticas de entre Tejo e Sado: materiais de Vila Nova

de Santo Estêvão (Benavente)"

Prof. Doutor João Luís Cardoso

(Agregado em História (especialidade de Arqueologia e Pré-história).

Professor catedrático da Universidade Aberta)

Dr. João Carlos Caninas

(Arqueólogo)

15.20 - Pausa para o café

15.40 - "Queimar ou chocalhar as comadres"

Dr. Aurélio Lopes

(Escola Superior de Educação de Santarém)

16.05 - Debate

16.35 - Fecho dos trabalhos



## EMBALAGENS PARA ACONDICIONAMENTO DE PEÇAS

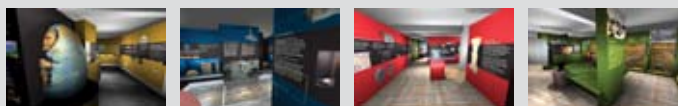
Com o apoio da Rede Portuguesa de Museus, no âmbito do Programa para a Qualificação de Museus, chegou este mês ao Museu uma encomenda com diversos tipos e quantidades de embalagens, assim como armários para o acondicionamento de algumas das nossas peças.

São embalagens, cujos materiais não danificam a longo prazo as peças, em poliéster, polietileno e cartão acid-free, e vão servir, essencialmente, para embalar e acondicionar os documentos e peças que faltam do Fundo Margarida Ribeiro (recortes de jornais, postais, cartas, fotografias, medalhas, assim como outros objectos de pequenas dimensão) e os 200 000 negativos do Fundo Foto-Cine.

Os armários vão permitir um acondicionamento mais seguro e organizado, depois das peças estarem devidamente protegidas com as embalagens, permitindo um melhor isolamento das peças.

## O HOMEM E O TRABALHO - A MAGIA DA MÃO

VISITE



exposição de longa duração

VISITE-NOS



**CORUCHE**  
MUSEU MUNICIPAL

### FICHA TÉCNICA

ANO 4

Coordenação, grafismo e paginação: Domingos Francisco Textos: Cristina Calais, Domingos Francisco, Dulce Patarra, Luís Batalha, Eugénia Dias, Ana Correia Revisão: Ana Paiva Contactos/marcação de visitas: telf: 243610823 museu.municipal@cm-coruche.pt  
O museu tem parque de estacionamento e possui as condições mínimas para pessoas com necessidades especiais

**NEWSLETTER**  
MUSEU MUNICIPAL DE CORUCHE